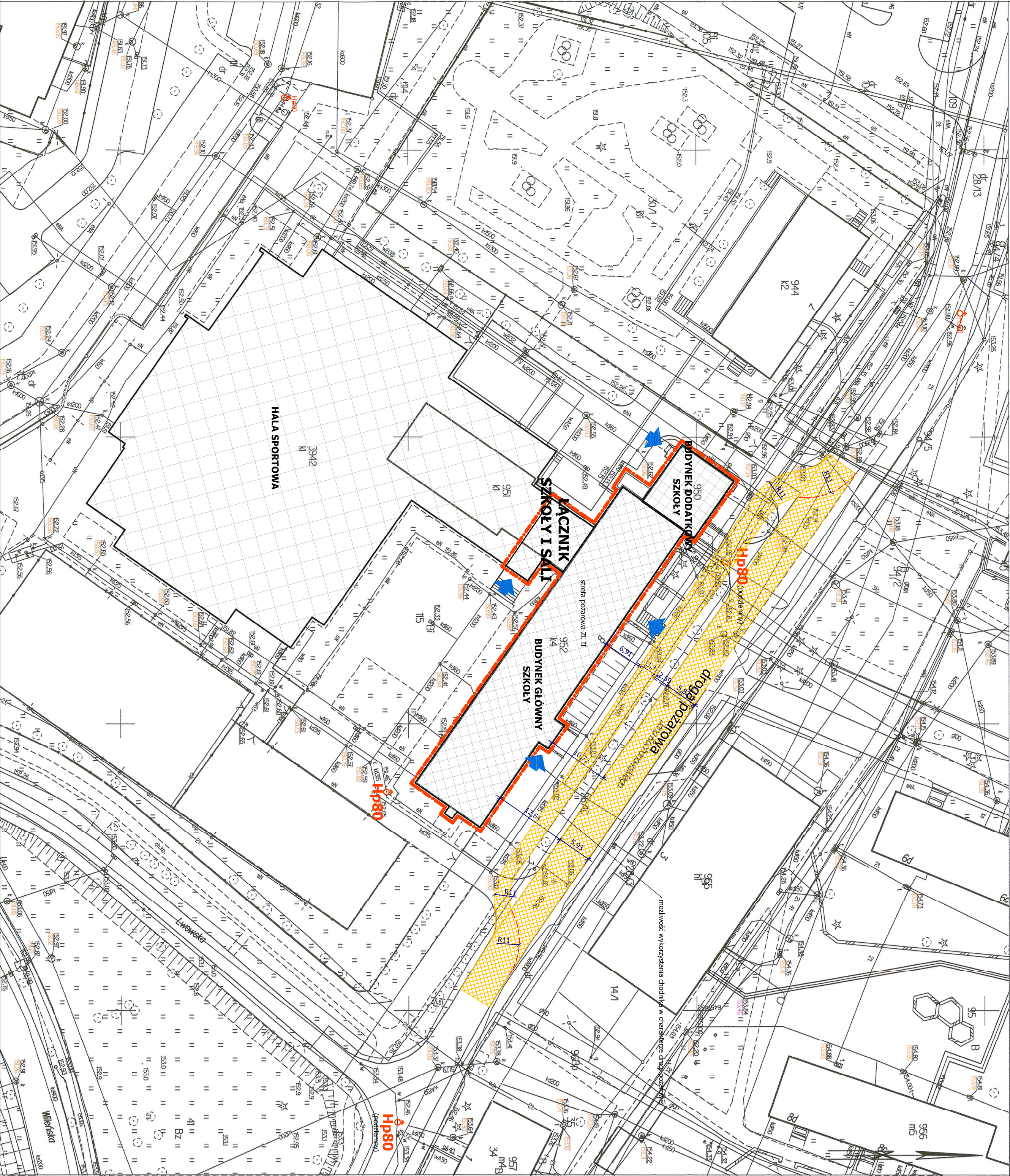


Układ odniesienia: PL-ETRF89, układ wsp. płaskich: PL-2000 strefa 6 (18°), układ wys.: PL-KRON86-NH  
Sekcje mapy: 6.15.1, 6.15.2, 6.15.3, 6.15.4, 6.15.15, 6.15.24, 6.15.32  
obr. Oleśnica 0002, ark. 24; dz. 115  
Sekcje mapy:

MAPA ZASADNICZA  
SKALA 1:500

Województwo: dolnośląskie  
Powiat: oleśnicki  
Jednostka ewidencyjna: 021401, Oleśnica - miasto  
Obręb: 0002, Oleśnica  
Arkusz: 24



OBJEKT		Przebudowa i remont w celu dostosowania budynku Szkoły Podstawowej nr 3 w Oleśnicy do wymagań przeciwpożarowych
ADRES		Oleśnica, ul. Kochanowskiego 8 dz. nr 115, ark.m. 24, obr. 0002 Oleśnica
INWESTOR		Szkoła Podstawowa nr 3 58-400 Oleśnica, ul. Kochanowskiego 8
PROJEKT		PLAN SYTUACYJNY
OPRACOWAŁ		mjr inż. Paweł JEDYŃSKI specj. konstrukcyjno - budowlana dpr. nr 230793/10
BRANŻA		budowlana
DATA		15.06.2021
SKALA		1 : 500
NR KRS		PZT.1

obrys strefy pożarowej



Agencja Budowlana KALDO, Paweł Jedynski  
siedziba: 64-100 Leszno, ul. Antoniejska 6  
biuro: 64-100 Leszno, ul. Miświejska 1  
tel/fax: 65/3222244  
e-mail: kaldo@kaldo.net.pl  
www.kaldo.net.pl

PROJEKT BUDOWLANY